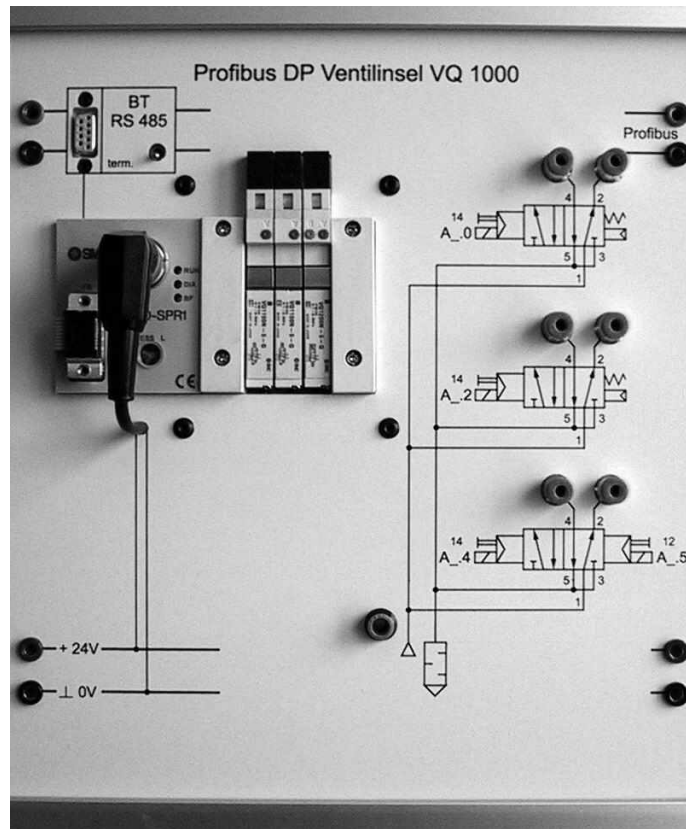


Profibus DP Ventilinsel VQ 1000



Auf die Experimentierplatte „Profibus DP Ventilinsel VQ1000“ ist eine Ventilinsel der Firma SMC montiert. Die Ansteuerung der Ventilinsel erfolgt über den Profibus DP. Die Ventilinsel ist mit zwei 5/2-Wege Ventilen mit Rückstellfeder und mit einem 5/2-Wege Impulsventil bestückt. Die Anschlüsse der Ventile sind über selbstabsperrende 4mm Schnellverschlusskupplungen auf die Frontplatte geführt. Die zentrale Luftzuführung für die Ventile erfolgt über eine 6 mm Schnellverschlusskupplung.

Der Profibusanschluss der Ventilinsel kann über Kurzschlussstecker, Verbindungsleitungen oder einem Profibuskabel mit dem Master verbunden werden. Auf der Platte befindet sich ein Busterminal BT RS 485 mit den erforderlichen Abschlusswiderständen und einem Sub-D Stecker für ein Profibusverbindungskabel. Die 24V Spannungsversorgung für die Ventilinsel erfolgt über Buchsen.

Buchsen: 2mm oder 4mm wahlweise.

Format: 260 x 297 x 5mm

Bestelldaten:

Produkt	Beschreibung	Bestell-Nummer
Komplettgerät		63 10 00